



Comune di Castiglione del Lago  
PIANO REGOLATORE GENERALE 2012  
Piano Strutturale

APOT n° 28  
Pozzuolo

Obiettivi di località

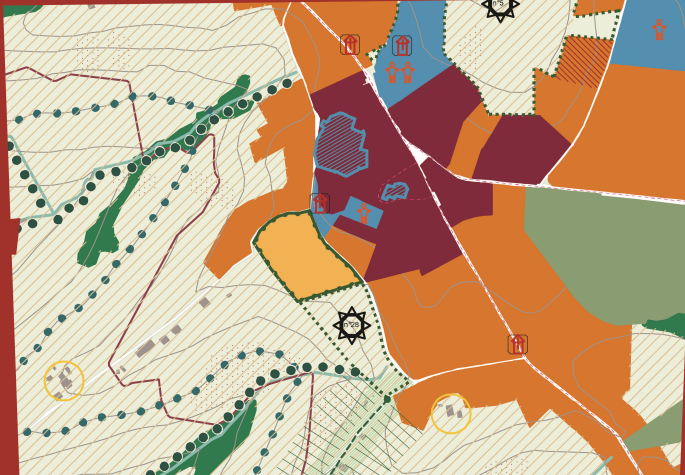
Ortofotocarta



Piano Regolatore Generale 1997



P.R.G. - Piano Strutturale 2012



**Descrizione**  
L'area è posta a sud-ovest del tessuto residenziale di Pozzuolo in parziale coincidenza con quello che comunemente è definito "Campo della Fiera".  
La morfologia del sito è certamente di versante collinare.  
Si evidenzia in adiacenza l'esistenza di un fosso di compluvio che caratterizza la vallecola, anche attraverso la vegetazione spontanea ripariale.  
**Attuazione delle trasformazioni**  
Tenuto conto della localizzazione e delle dimensioni dell'area, il PRG-PO dovrà prevedere l'attuazione con una singola operazione.  
**Destinazione d'uso**  
La funzione prevalente dovrà essere definita dal PRG-PO in conformità a quanto disposto dal comma 4 dell'art. 85 della L. R. n. 1/2015.  
**Prestazioni di assetto**  
La trasformazione dovrà concretizzare l'obiettivo della definizione qualitativa del margine urbano e della qualificazione degli spazi e dei luoghi pubblici, attraverso le seguenti azioni:  
- qualificazione del collegamento pedonale e della scalinata con la Piazza della Chiesa;  
- mitigazione e forestazione della scarpata a valle di pertinenza della strada denominata Via Galeotti;  
- miglioramento e integrazione della vegetazione ripariale esistente lungo i fossi di compluvio;  
- qualificazione e miglioramento delle intersezioni stradali sulla viabilità principale.

Schema direttore

