

# Piano Regolatore Generale Parte Operativa



Progettare città e territorio vuol dire inserirsi in questo processo di trasformazione/stratificazione antropica per orientarlo, con forme e contenuti che si differenziano nel tempo e nello spazio, alla eliminazione di quelli che le comunità insediata considerano difetti ed alla attribuzione di ulteriori pregi

Gianluigi Nigro

## P.O.G.3.4 - Riduzione della vulnerabilità sismica urbana e territoriale

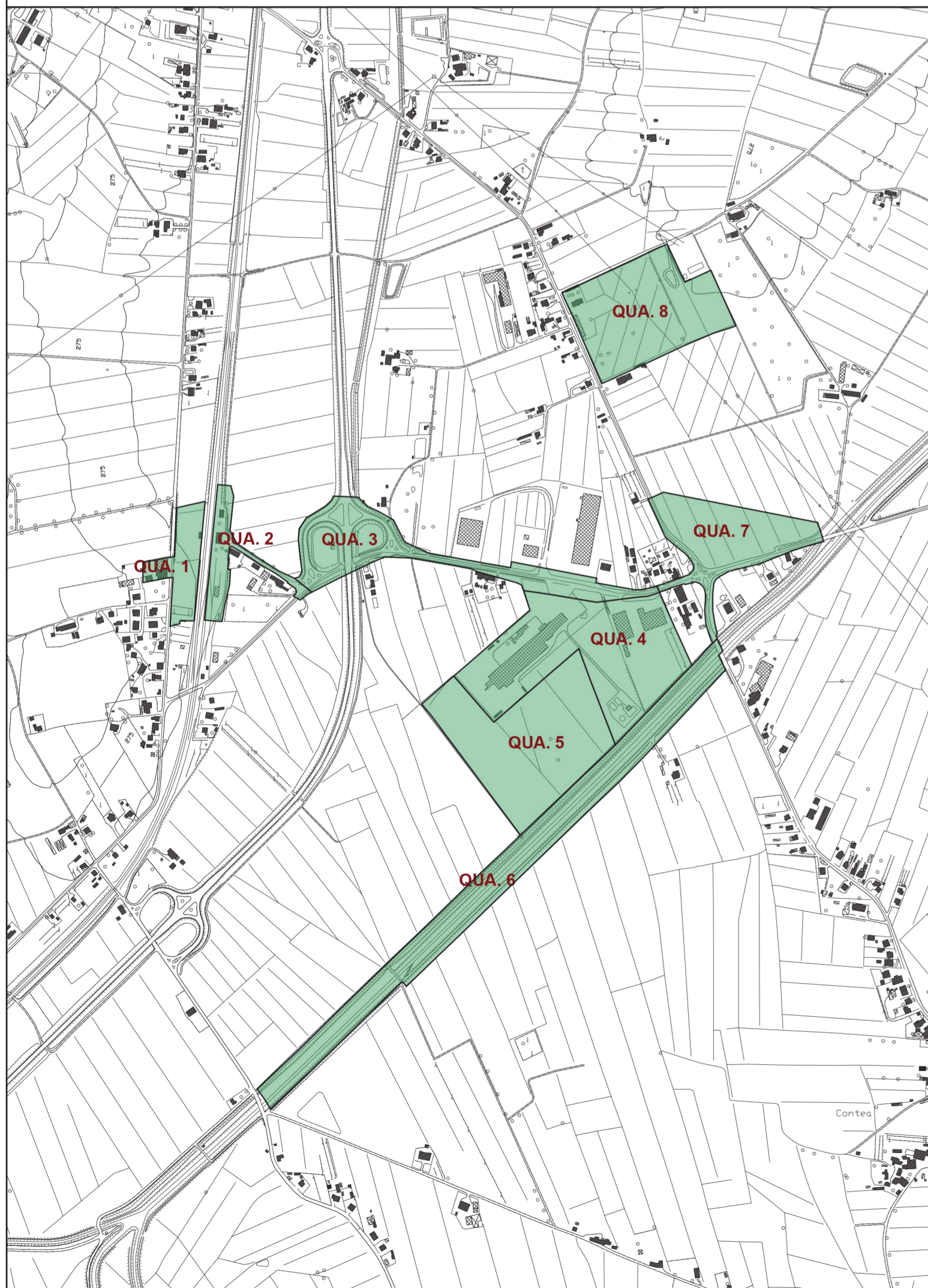
Rapporto tra Sum e previsioni del PRG-PO:  
 il Sistema strutturante "Il Quadrilatero dell'Anguillara" - QUA

Rapporto 1:1:10.000

Adozione con Delibera C. C. n° del	Controdeduzione con Delibera C. C. n° del	Approvazione con Delibera C. C. n° del
Coordinatore generale ing. Stefano Torrini	Consulente scientifico arch. Mauro Marinelli	Titolare dell'elaborazione Ufficio di Piano
Periodo elaborazione 2017		

### UFFICIO DI PIANO

Sindaco Sergio Batino	Consulenti arch. Francesco Nigro arch. Roberto Parotto geol. Stefano Guerrini	Coordinatore Ufficio di Piano arch. Mauro Marinelli
Assessore Urbanistica Nicola Cittadini	Collaboratori arch. Alessio Fantucci arch. Alessandro Parrettrini arch. Alessio Pucci	Operatore Ufficio di Piano ing. ir. Monia Torrini



### COMPONENTI DELLA STRUTTURA URBANA STRATEGICHE PER IL COMPORTAMENTO IN FASE DI EMERGENZA SISMICA

#### Sistema della mobilità e dell'accessibilità

- Connessioni strategiche primarie
- Connessioni strategiche secondarie - percorsi di connessione tra tessuti urbani o di distribuzione interna dei tessuti
- Nodi viari principali
- Nodi viari secondari
- Parcheggi urbani in aree attrezzate
- Linea e stazione ferroviaria
- Corridoi per connessioni strategiche primarie di progetto

#### Sistema delle strutture e degli edifici strategici

- Edifici strategici primari ed operativi (di cui garantire l'operatività e la raggiungibilità immediata in fase di emergenza)
- Edifici strategici ausiliari (eventualmente utilizzabili come ricoveri temporanei) pubblici (edifici scolastici principali e complessi sportivi) e privati (edifici ricettivi)

#### Sistema degli spazi aperti

- Aree libere interne o ai margini dei tessuti, accessibili e percorribili (spazi aperti pubblici, spazi privati configurati privi di recinzione)
- Aree libere interne o ai margini dei tessuti accessibili localmente (aree di pertinenza recintate di edifici con funzioni collettive pubbliche e privati, campi sportivi)
- Aree del campeggio e dell'ex aeroporto, potenzialmente utilizzabili come aree attrezzate per il ricovero di emergenza e per funzioni di protezione civile e come aree di atterraggio di velivoli di soccorso in fase di emergenza

#### Sistema delle reti tecnologiche principali (lifelines)

- Tracciati dei principali acquedotti
- Elettrodoti
- Gasdotti
- Antenne e altri elementi puntuali per le comunicazioni
- Distributori di carburante

### COMPONENTI DELLA STRUTTURA URBANA STRATEGICHE PER IL MANTENIMENTO E LA RIPRESA DELLE ATTIVITA' URBANE ORDINARIE

#### Sistema delle funzioni urbane principali

- Attività produttive (artigianali, industriali ed agricole)
- Attività commerciali concentrate
- Fronti commerciali
- Ambiti di concentrazione di attività terziarie e turistico-ricettive

#### Sistema dei beni culturali

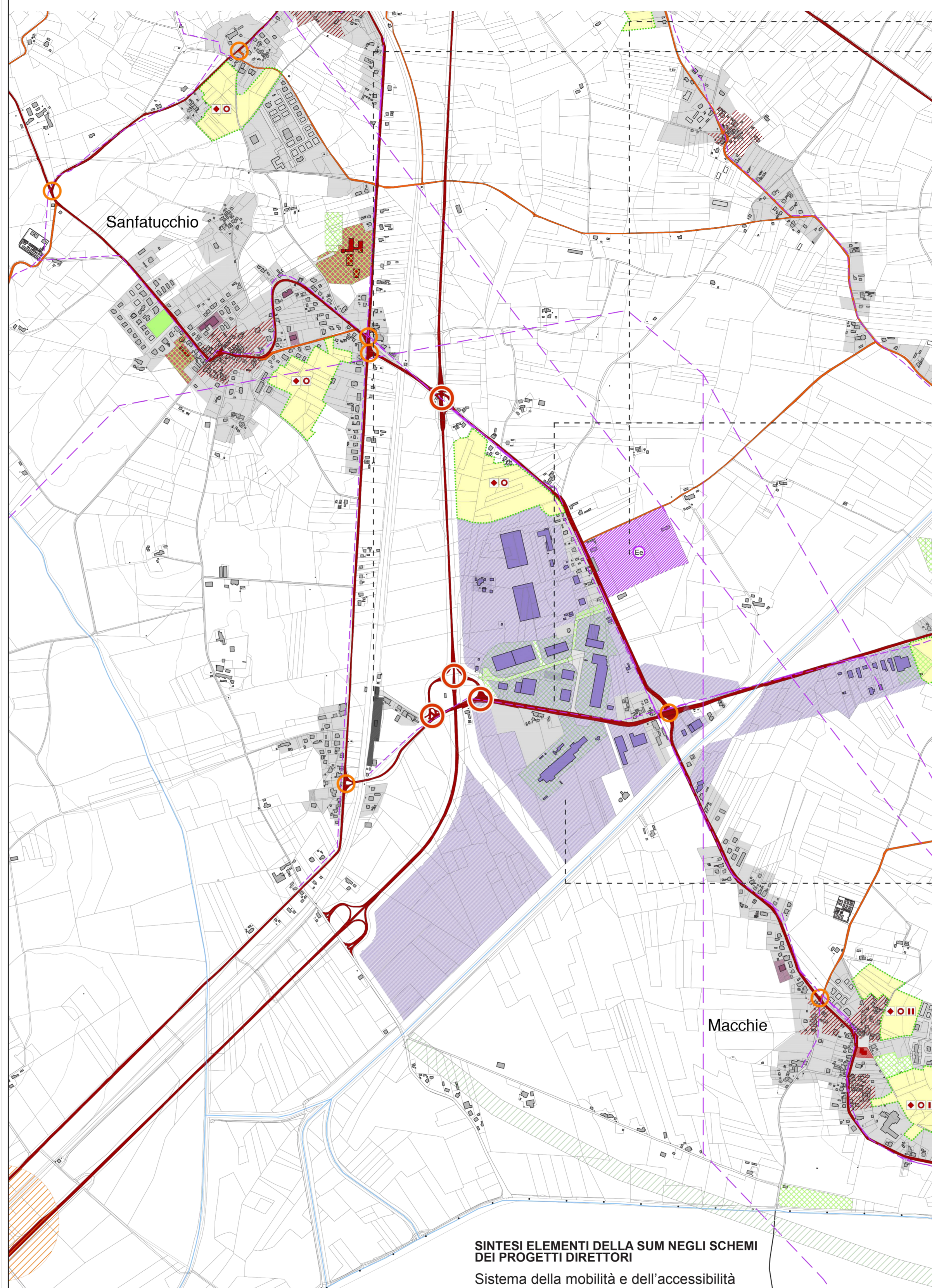
- Centri storici - parti dell'insediamento con concentrazione di valori culturali e identitari ed emergenze storiche

#### Sistema dei luoghi di relazione

- Strade, piazze, parchi e giardini

### PRINCIPALI PREVISIONI ALLE QUALI E' AFFIDATA LA REALIZZAZIONE DI COMPONENTI DELLA SUM DI PROGETTO

- Aree e/o ambiti di trasformazione
- Creazione di percorsi di viabilità alternativi e/o adeguamento e messa in sicurezza di percorsi esistenti per contribuire alla soluzione dei nodi critici e a generare elementi di ridondanza del sistema delle connessioni
- Formazione di aree con caratteristiche morfologico-funzionali compatibili per il rafforzamento del sistema degli spazi aperti ai fini di protezione civile
- Pianificazione delle dotazioni di servizio finalizzata anche alla integrazione nel territorio del sistema delle strutture e degli edifici strategici



### SINTESI ELEMENTI DELLA SUM NEGLI SCHEMI DEI PROGETTI DIRETTORI

#### Sistema della mobilità e dell'accessibilità

- Connessioni strategiche primarie
- Connessioni strategiche secondarie
- Nodi viari principali
- Nodi viari secondari

#### Sistema delle strutture e degli edifici strategici

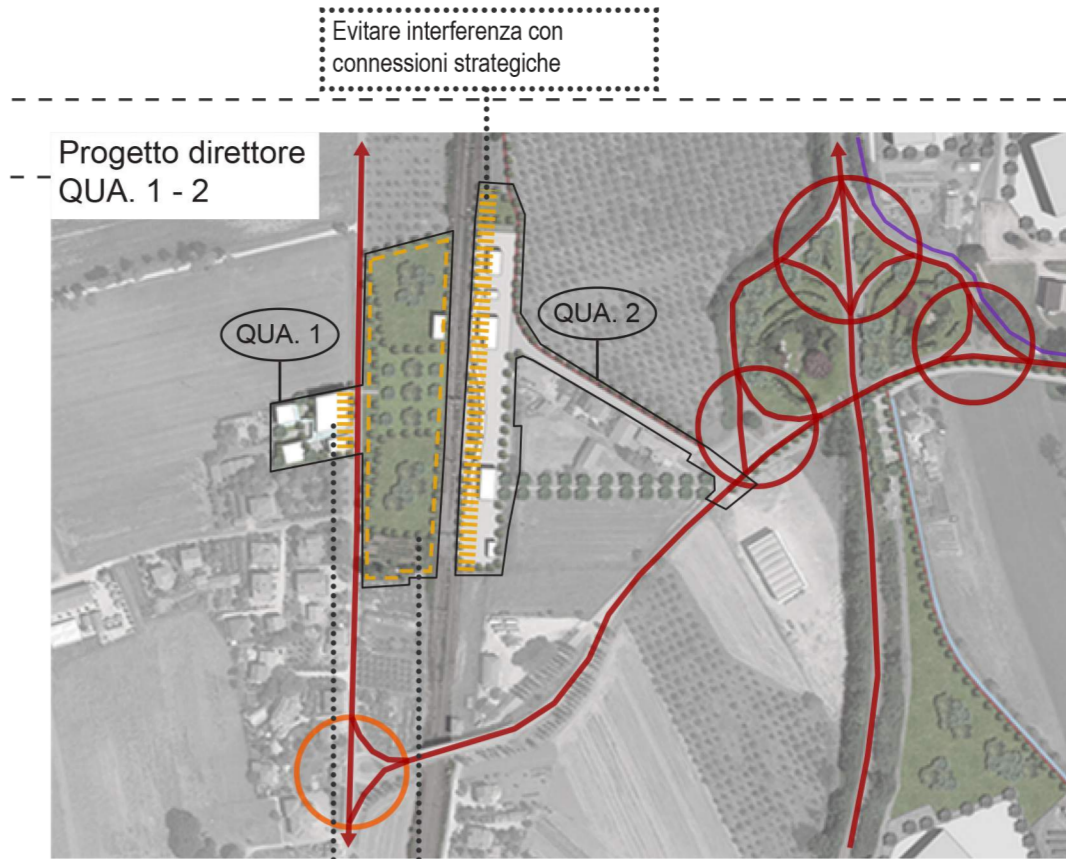
- Edifici strategici primari ed operativi
- Edifici strategici secondari

#### Sistema degli spazi aperti

- Aree libere interne o ai margini dei tessuti
- Aree del campeggio e dell'ex aeroporto

#### Sistema delle funzioni urbane principali

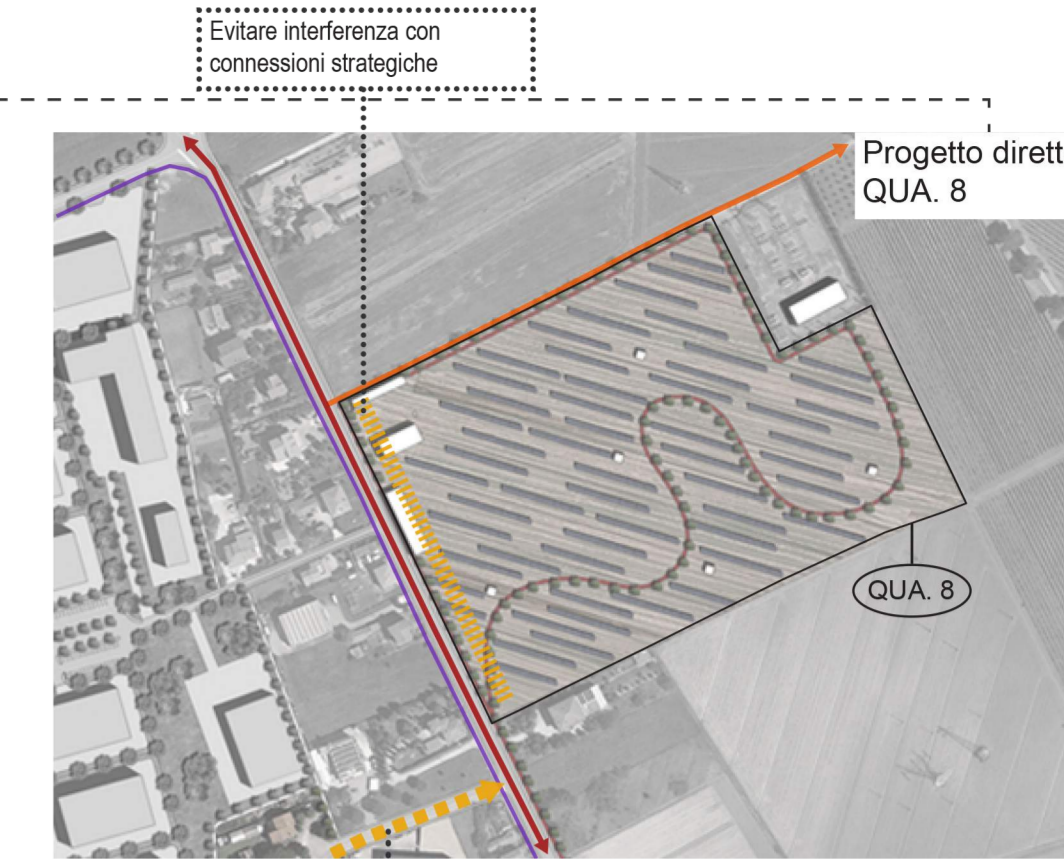
- Principali previsioni alle quali è affidata la realizzazione di componenti della SUM di progetto
- Sistema delle attività economiche principali



Progetto direttore  
 QUA. 1 - 2

Messa in sicurezza del fronte edificato sulla connessione

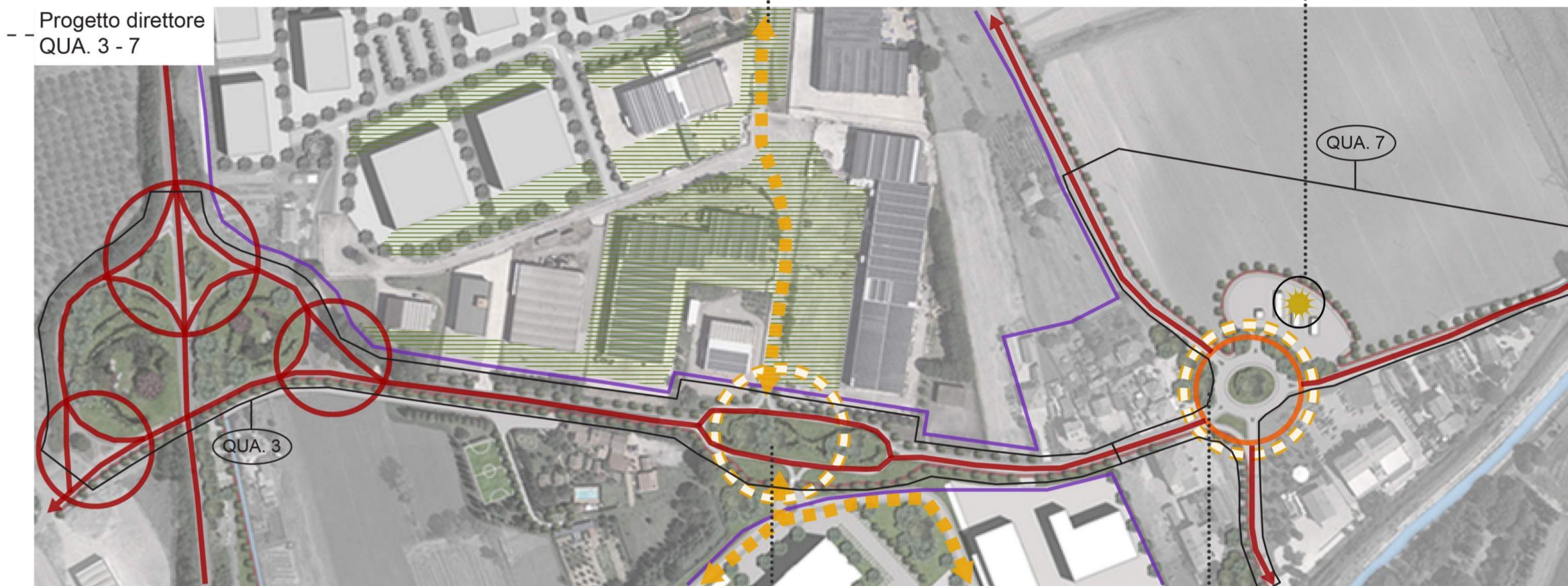
Adeguamento ad aree classificate nel sistema degli spazi aperti come "Aree libere interne o ai margini dei tessuti" e definizione di aree compatibili con le aree di attesa ai fini della Protezione Civile



Progetto direttore  
 QUA. 8

Creazione di elementi di ridondanza del sistema delle connessioni

Inserimento di un nuovo elemento di criticità indotta



Progetto direttore  
 QUA. 3 - 7

Creazione di un nodo strategico di connessione principale

Adeguamento del nodo viario strategico

Adeguamento ad aree classificate nel sistema degli spazi aperti come "Aree libere interne o ai margini dei tessuti"



Progetto direttore  
 QUA. 4 - 5 - 6

Distribuzione interna non a fondo cieco - possibile ridondanza locale