



Comune di Castiglione del Lago  
 Provincia di Perugia  
**PRG-PO 2017**



# Piano Regolatore Generale Parte Operativa



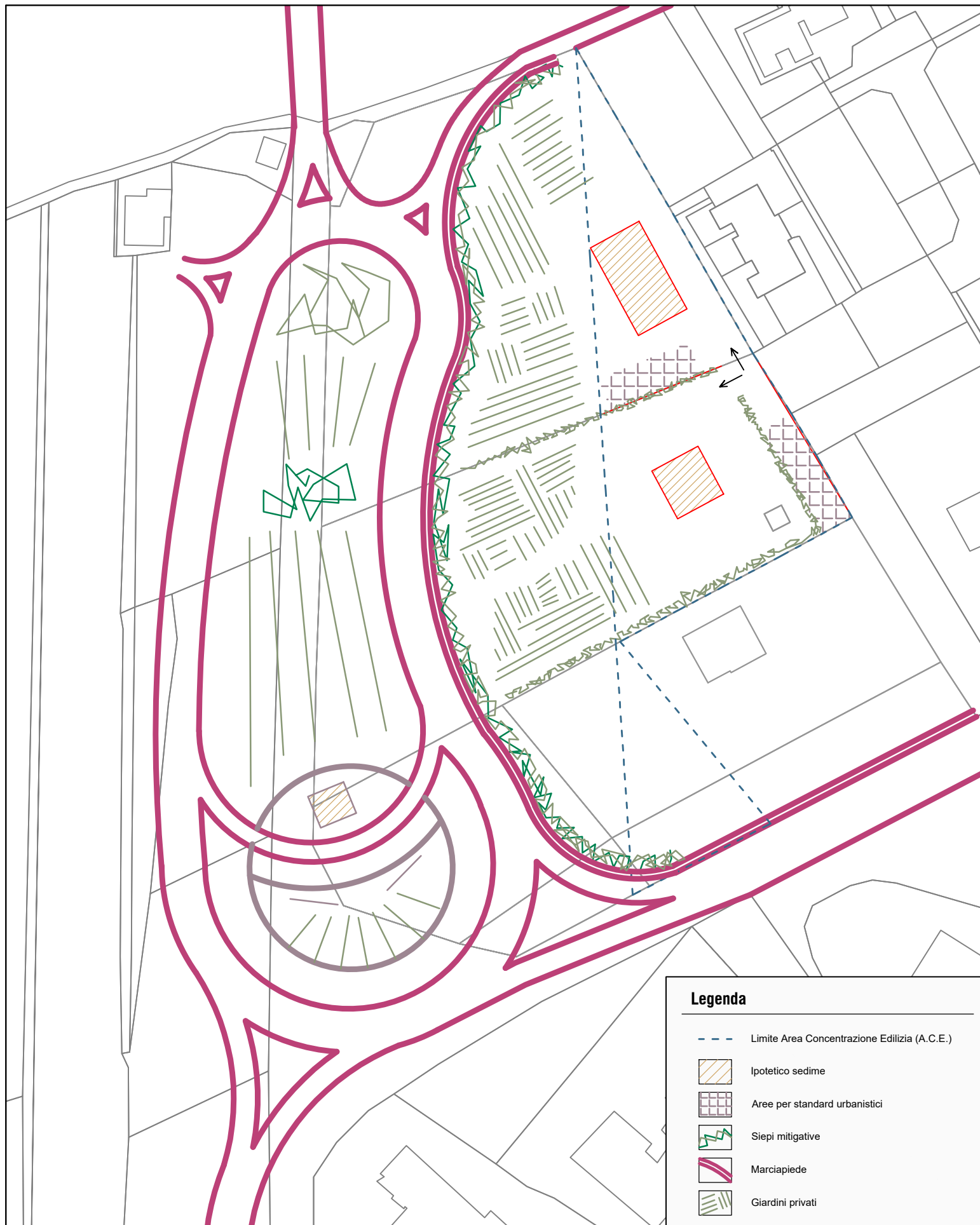
*Progettare città e territorio vuol dire inserirsi in questo processo di trasformazione/stratificazione antropica per orientarlo, con forme e contenuti che si differenziano nel tempo e nello spazio, alla eliminazione di quelli che le comunità insediate considerano difetti ed alla attribuzione di ulteriori pregi*

Gianluigi Nigro

## P.O.C.4 - Repertorio degli Ambiti di Trasformazione di PRG-PO

<i>Adozione con Delibera C. C. n° 38 del 7/9/2017</i>		<i>Controdeduzione con Delibera C. C. n° 22 del 12/7/2018</i>		<i>Approvazione con Delibera C. C. n° del</i>	
<i>Coordinatore generale</i>	<i>Consulente scientifico</i>	<i>Titolare dell'elaborazione</i>	<i>Periodo elaborazione</i>		
ing. Stefano Torrini	arch. Mauro Marinelli	Ufficio di Piano	2017		

Sindaco Sergio Batino  Assessore Urbanistica Nicola Cittadini		Consulenti arch. Francesco Nigro arch. Roberto Parotto geol. Stefano Guerrini  Collaboratori arch. Alessio Fantucci arch. Alessandro Parrettini arch. Alessio Pucci	UFFICIO DI PIANO  Coordinatore Ufficio di Piano arch. Mauro Marinelli  Operatore Ufficio di Piano ing. ir Monia Torrini
---	--	---	---



Planimetria n. 1 - scala 1:1.000

**Legenda**

- Limite Area Concentrazione Edilizia (A.C.E.)
- Ipotetico sedime
- Aree per standard urbanistici
- Siepi mitigative
- Marciapiede
- Giardini privati

# SCHEDA APOT N. 1

## INDICAZIONI GENERALI

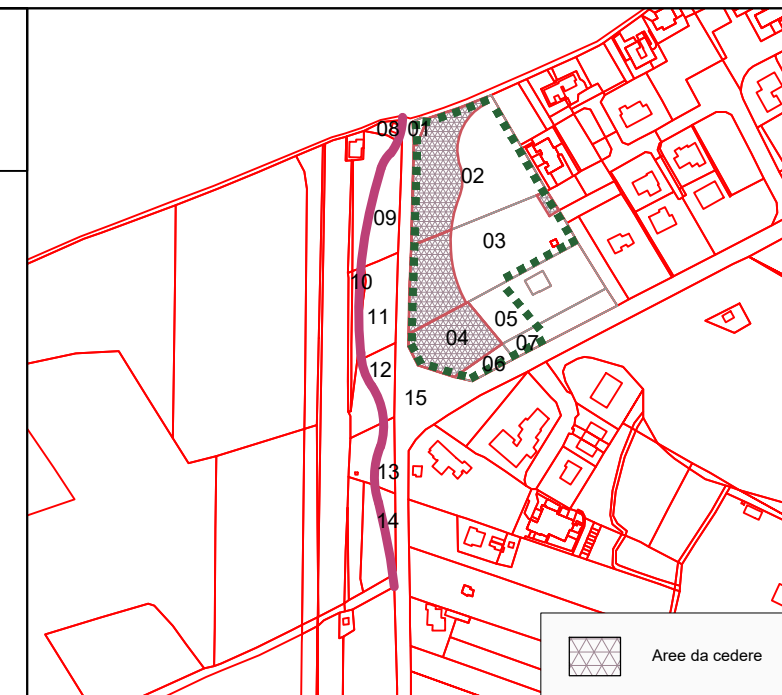
Dovranno essere cedute gratuitamente le aree individuate nella planimetria n. 2.

Il margine fra le residue aree di proprietà privata e quelle cedute dovrà essere mitigato con siepi autoctone e su di esso potrà essere realizzato opportuno marciapiede.

Altezza edifici: 7 ml

Destinazioni d'uso ammesse: attività residenziale

Attuazione: procedura diretta condizionata anche a stralci



Planimetria n. 2 - scala 1:5.000

	NUM. PROGR.	FOGLIO	PARTICELLA	Classificazione prg 1997	SUPERFICIE [MQ]	SUPERFICIE DA CEDERE [MQ]	SUC [MQ]		
							DI BASE (range 0,03-0,07)	COMPENSATIVA (range 0,01-0,07)	PREMIALE
AREE INTERNE ALLA ZAUNI	1	2	99	F	100	100	7,00	4,00	-
	2	2	47	F	2.310		161,70	-	-
				E	3.160	2.473	94,80	98,92	47,40
	3	2	698	F	1.680		117,60	-	-
				E	3.434	1.784	103,02	71,36	51,51
	4	2	44	F	1.544		108,08	-	-
				E	286	1.830	8,58	73,20	4,29
5	2	45/P	F	488		34,16	-	-	
			E	500	-	15,00	-	-	
6	2	43	F	410	410	28,70	16,40	-	
7	2	143/P	F	979	979	68,53	39,16	-	
totale							747,17	303,04	103,20
AREE ESTERNE	8	2	27/P		17	17	-	0,69	-
	9	2	28/P		102	102	-	4,10	-
	10	2	29/P		1.341	1.341	-	53,62	-
	11	2	30/P		1.361	1.361	-	54,44	-
	12	2	31/P		705	705	-	28,21	-
	13	2	40/P		497	497	-	19,89	-
	14	2	39/P		395	395	-	15,80	-
	15	2	STRADA/P		4.521	4.521	-	180,84	-
totale							-	357,60	-