

Piano Regolatore Generale Parte Strutturale



Progettare città e territorio vuol dire inserirsi in questo processo di trasformazione/stratificazione antropica per orientarlo, con forme e contenuti che si differenziano nel tempo e nello spazio, alla eliminazione di quelli che le comunità insediate considerano difetti ed alla attribuzione di ulteriori pregi

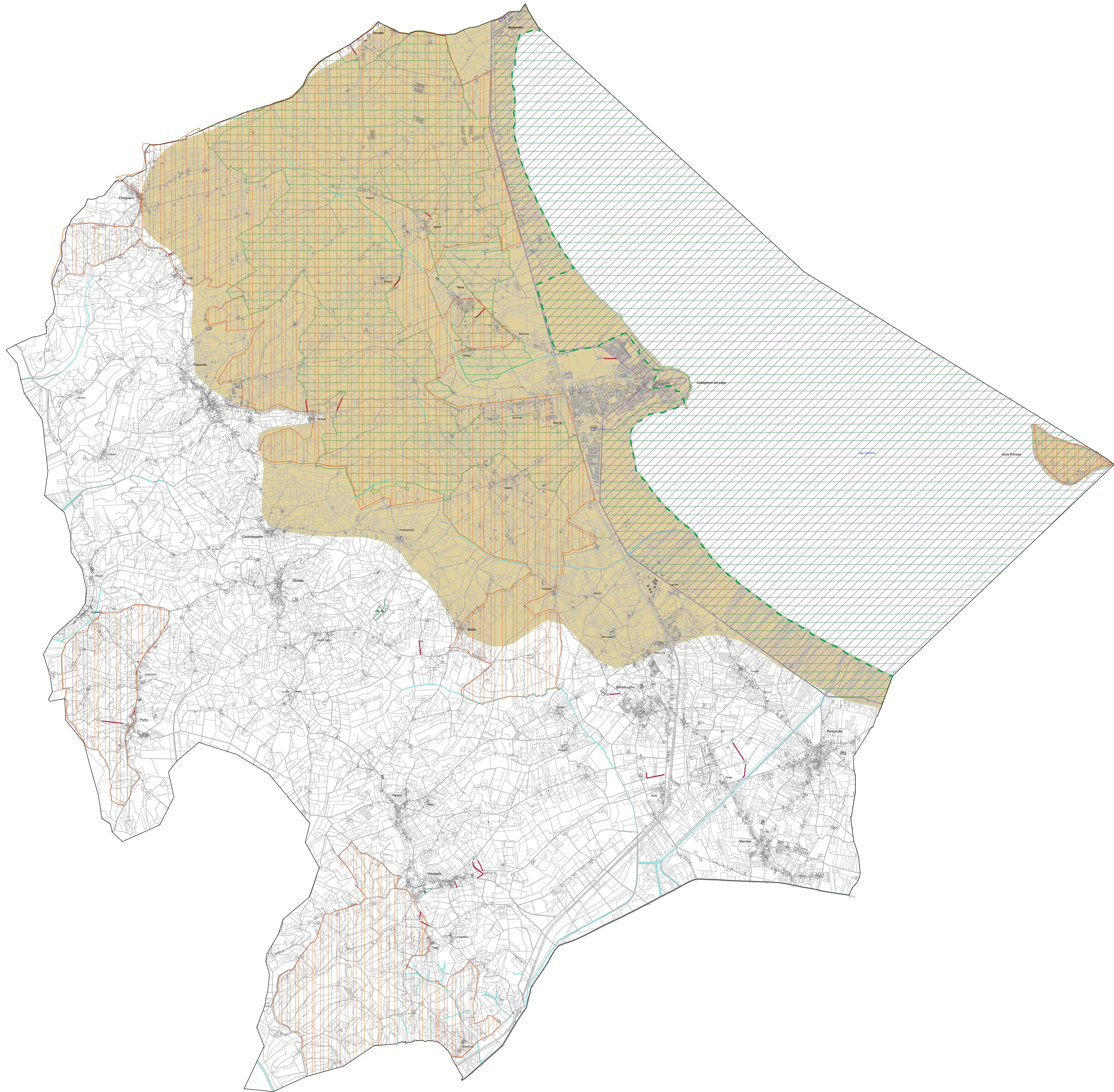
Gianluigi Nigro

G.3 - Vincoli di tutela ambientale

Rapporto 1:25.000 (Riduzione da elaborazione grafica in Rapporto 1:10.000)

Adozione con Delibera C. C. n° 49 del 25/09/2012	Controdeduzione con Delibera C. C. n° del	Approvazione con Delibera C. C. n° del
Coordinatore generale e redattore ing. Stefano Torrini	Consulente scientifico e corelatore prof. arch. Gianluigi Nigro (1936 - 2012)	Titolare dell'elaborazione Ufficio di Piano
		Periodo elaborazione 2009/2012

PROGETTO URBANISTICO Coordinatore Generale ing. Stefano Torrini e redattore Coordinatore scientifico prof. arch. Gianluigi Nigro e corelatore Collaboratori arch. Francesco Nigro arch. Tiziana Alberti Sindaco Sergio Batino Assessore Urbanistica Nicola Cittadini	CONSULENTI SPECIALISTICI Geologia dott. geol. Stefano Guerrini Agronomia dott. agr. Luis Montagnoli Mobilità ing. Leonardo Naldini Paesaggio arch. Francesco Nigro coll. arch. Stefania Santostasi coll. pianif. terr. Vito Racioppi Prevenzione arch. Francesco Nigro simulac. urbane coll. arch. Roberto Parotto Valutazione arch. Mauro Marinelli Ambientale arch. Viviana Lorenzo Strategica dott. Cristian Betti dott. geol. Stefano Guerrini Revisione prof. avv. Antonio Bartolini regale	UFFICIO DI PIANO Coordinatore Ufficio di Piano arch. Mauro Marinelli Elaborazione arch. Elisa Nenci ing. ir. Monia Torrini
--	---	--



Siti natura 2000

- Siti di Interesse Comunitario - S.I.C.
- IT5210018 Lago Trasimeno
- IT5210020 Boschi
- Zone a Protezione Speciale - Z.P.S.
- IT5210070 Lago Trasimeno

Aree di elevato ed elevatissimo valore naturalistico ambientale

- Classe 4A - Aree di elevato interesse naturalistico: ad elevata diversità floristico-vegetazionale (art. 14 P.U.T.)
- Parco del Lago Trasimeno (L.R. n. 9/2005)
- Vincolo idrogeologico (R.D. 3267/1923)

Elementi puntuali di valore naturalistico ambientale e di interesse storico culturale

- Filari alberati
- Oliveti secolari