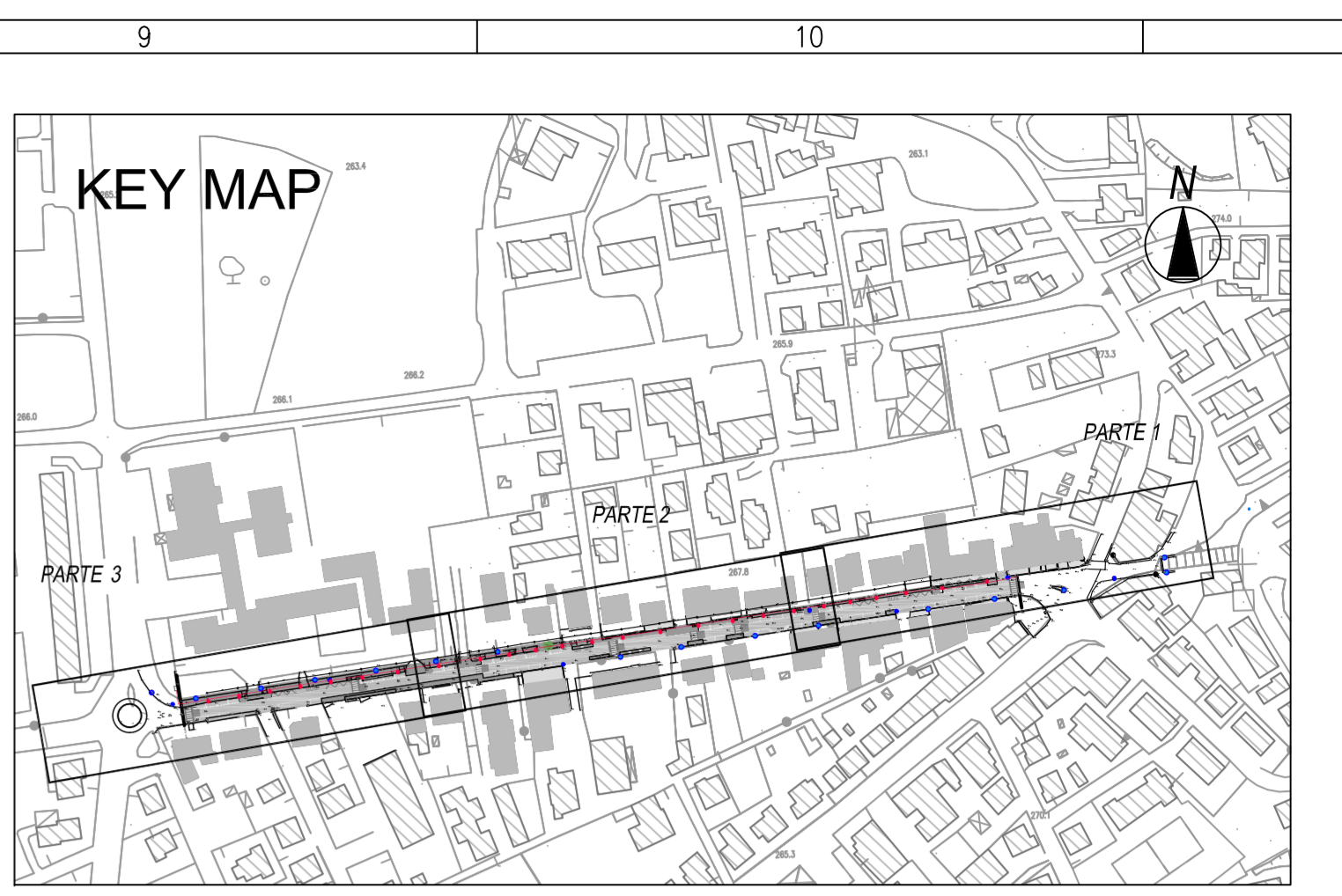
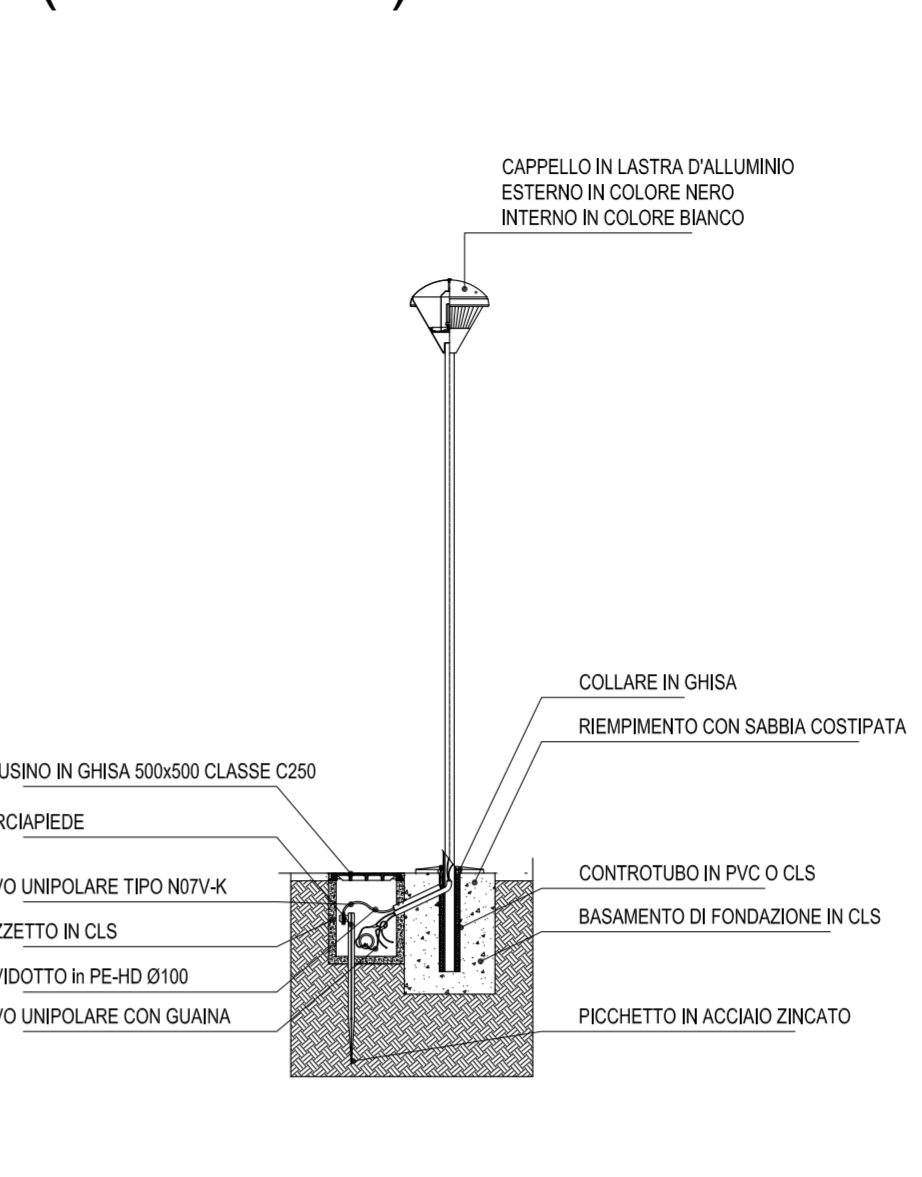
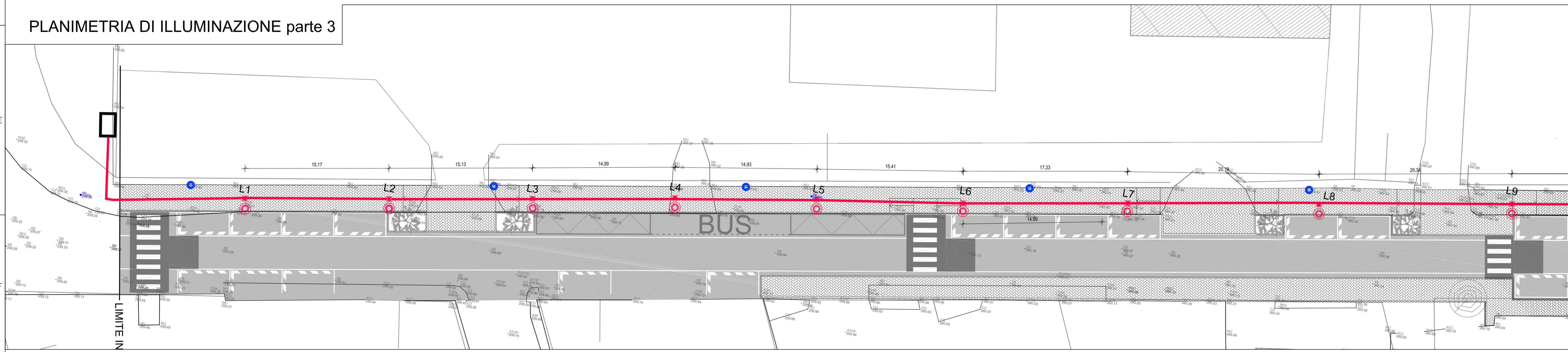
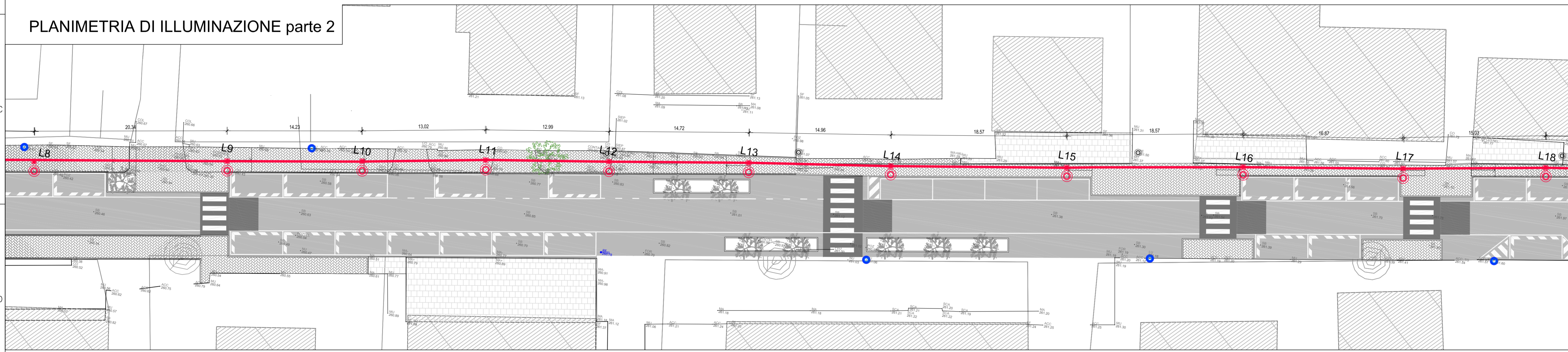


PARTICOLARE LAMPIONE (SCALA 1:50)



LEGENDA ILLUMINAZIONE PUBBLICA

- CANALIZZAZIONE
- POZZETTO
- NUOVO LAMPIONE ILLUMINAZIONE
- ARMADIO STRADALE CON QUADRO ELETTRICO
- LAMPIONE ESISTENTE DA RIMUOVERE
- CODICE IDENTIFICATIVO LAMPIONE



CASTIGLIONE DEL LAGO (PG)

PROGRAMMA URBANO COMPLESSO "LA CITTA' DEL LAGO" SISTEMAZIONE DI VIA B. BUOZZI E SISTEMAZIONE PARCHEGGIO

PROGETTO ESECUTIVO

RESPONSABILE DEL PROCEDIMENTO: Stefano Torrali, Ingegnere
 PROGETTISTI:
 PROGETTISTA RESPONSABILE: Maurizio Serafini, Ingegnere
 PROGETTAZIONE: Monica Gatti, architetto; Giovanni Carecci, architetto; Davide Farali, architetto; Maria Cristina Curti, architetto; Stefano Magagnoli, geometra; Simone Pagliacci, geometra
 RESPONSABILE SICUREZZA: COMPUTAZIONE



ABACUS
 Società d'ingegneria
 Via del Fabbril, n. 1 - 06060 - Passignano (PG)
 tel/fax 075 / 830563 - 8309014
 info@abacusprogetti.it - www.abacusprogetti.it

CARTELLA U0 OPERE DI URBANIZZAZIONE

U0_DPI01

Planimetria di Illuminazione

| COMMESSA | LIV. | CART. | TIPO | ELAB. | N. | SAVE | NOME FILE | SCALA | | |
|----------|------------|------------|----------|--------------|-------|----------|-----------------------------|-------|------------------------|-------|
| 1 | 0 | 1 | 1 | E | U0 | D | PI | 01_00 | 1011_E_U0_DPI01_00.dwg | 1:200 |
| REV. | DATA | REDAZIONE | VERIFICA | APPROVAZIONE | VISTO | COMMITT. | DESCRIZIONE | | | |
| 0 | marzo 2010 | G. Carecci | M. Gatti | M. Serafini | | | Consegna progetto esecutivo | | | |
| 1 | | | | | | | | | | |
| 2 | | | | | | | | | | |
| 3 | | | | | | | | | | |

la riproduzione del presente disegno e' vietata a termini di legge senza la espressa preventiva autorizzazione

COMUNE DI CASTIGLIONE DEL LAGO